



Toetuse kasutamise leping ja rahastusreeglid

Koolidevahelised koostööprojektid KA229

Projektijuhi peamised töödokumendid

- Projektitaotlus
- Ekspertide tagasiside taotlusele ja soovitused (otsuskirja lisa)
- Toetuse kasutamise leping ja selle osad:
 - Eritingimused ehk leping
 - Lisa I Üldtingimused
 - Lisa II Projekti detailne eelarve (**NB!** Võimalikud eelarvekärped)
 - Lisa III Rahastamise reeglid,
 - Lisa IV Ühikuhinnad
 - Lisandus (Addendum) – täiendav eelarvepaindlikkus virtuaalsete tegevuste korral COVID-19 tõttu
- Erasmus+ programmijuhend

Täiendavad abimaterjalid

<http://haridus.archimedes.ee/2020-toetusesaajale>

Leheküljelt leiate:

- Kohustuslike tõendusdokumentide loetelu
- Õppimis- ja õpetamistegevuste tunnistuste näidised
- Toimunud veebiseminaride salvestised
- Mobility Tool+ aruandluskeskkonna täitmise juhendid
- muud juhendid ja abimaterjalid

Lepingu sõlmimine ja toetuse väljamaksed

- Iga osalev asutus sõlmib lepingu oma riigi Erasmus+ agentuuriga ja vastutab eelarve eest selle piires
- Leping jõustub hilisema allkirja kuupäeval. Esimene ettemakse tehakse 30 päeva jooksul pärast lepingu jõustumist
- Esimene ettemakse on üldjuhul 40% kogu eraldatud toetusest (erandid on alla 18 kuu kestusega projektid)
- Teine ettemakse, üldjuhul 40%, tehakse 15.09.2021
- Jääkmakse kuni 20% arvestatakse vastavalt heakskiidetud lõpparuandele. Makse tehakse 60 päeva jooksul alates lõpparuande heakskiitmisest

Muudatused partnerite seas

- Kui koordineeriv asutus loobub, siis projekt ei saa jätkuda
- Kui mõni partneritest loobub, siis tuleb hinnata, kas projekt “jääb ellu”
 - Mobiilsused lahkunud partneri asukohariiki pole enam lubatud
 - Võimalik on kohustused olemasolevate partnerite vahel ümber jagada

Muudatused andmetes

- Asutuse juhi ja kontaktisiku muutumisest teavitada sihtasutust Archimedes kirjalikult.
Lepingumuudatus ei ole vajalik.
- Arvelduskonto, asutuse nime ja aadressi muutumisel tehakse lepingumuudatus.

Muudatustega toimetamine

- Võtta e-kirja teel ühendust oma kontaktisikuga SA-s Archimedes ning teavitada muudatusest
- Vajadusel vormistatakse lepingumuudatus.
- Kõiki muutusi (ka neid, mis ei nõua lepingu muutmist) kajastatakse-selgitatakse-põhjendatakse aruannetes

Mobility Tool+



Mobility Tool+ on peamine aruandluskeskkond projekti eelarve ja toimunud tegevuste deklareerimiseks projekti ajal ning lõpparuande esitamiseks

- **NB!** Koordineerival koolil/lasteaial on kohustus esimesena sisestada tegevused ja mobiilsuste grupid (alles seejärel saavad partnerid hakata oma osa täitma)
- **NB!** Lisaks mobiilsustele tuleb sisestada ka kohalikud tegevused (koordinaatori ülesanne)
- Aruanded täidetakse inglise keeles

Mobility Tool+ ligipääs



- Ligipääs keskkonnale tekib automaatselt lepingus märgitud kontaktisikule ja seadusjärgsele esindajale. Vajadusel saate ise täiendavaid kontaktisikuid lisada.
- Ligipääsuks tuleb kasutada EU Login kontot! Kasutaja peab olema seotud sama e-posti aadressiga, mis SA-le Archimedes edastatud.

Mobility Tool+ avaneb [SIIT](#)

Veel aruandlusest

- E-monitooring Eesti toetusesaajatele (riigiti erinev)
- Projektitulemuste levitamiskeskond Erasmus+ Project Results Platform projekti lõpus tulemuste sisestamiseks (koordinaatori ülesanne) <http://ec.europa.eu/programmes/erasmus-plus/projects/>
- Lõpparunne 60 päeva jooksul pärast projekti lõpukuupäeva (kõik osapooled esitavad, aga koordinaator vastutab sisulise aruande eest).

Pane tähele!

- Kogu ametlik teabevahetus sihtasutuse ja toetusesaaja vahel toimub **kirjalikult**. Suulised kokkulepped on õigustühised
- Toetusesaajal on kohustus vältida **huvide konflikti** (majanduslikud huvid, poliitilised, rahvuslikud, perekondlikud jms sidemed).
- Vääramatu jõud (*Force majeure*)
- Projekti tulemuste omandiõigus kuulub toetusesaajale, kuid SA-l ja Euroopa Liidul on õigus tulemusi kasutada (avalikustada, paljundada, tõlkida jne.)
- Lugege põhjalikult lepingut ja selle lisasid!

Toetusesaaja peab tagama projekti mobiilsustes osalejatele kindlustuskaitse!

Levitamine

Projekti kohta infot jagades tuleb alati viidata Euroopa Liidule kui projekti kaasrahastajale. Projekti materjalid peavad kandma Euroopa Liidu embleemi ning Erasmus + ametlikku logo.

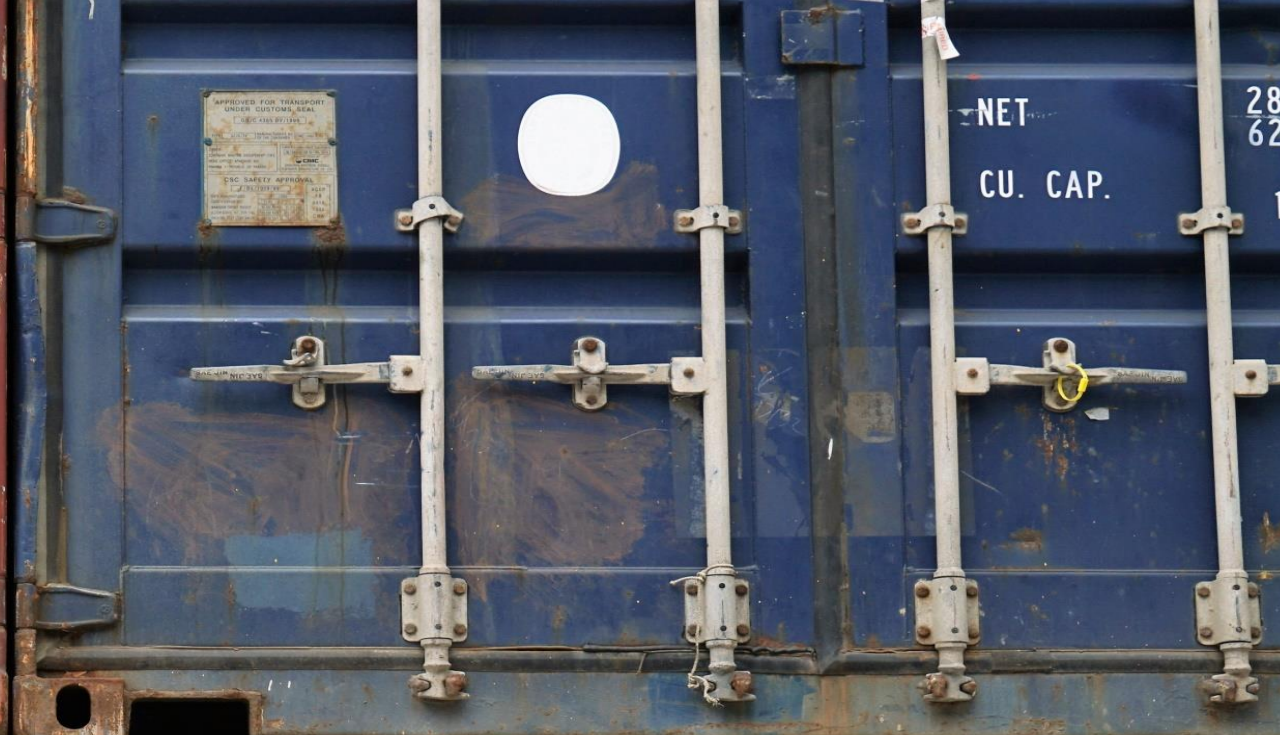
Juhend: https://eacea.ec.europa.eu/about-eacea/visual-identity-and-logos-eacea/erasmus-visual-identity-and-logos_en



Kaasrahastas
Euroopa Liidu programm
„Erasmus+”

Co-funded by the
Erasmus+ Programme
of the European Union





Toetuse arvestamine ühikuhindades

Ühikuhind on projektis planeeritud tükikese ehk ühe ühiku jaoks eraldatud kindlasummaline toetus



Ühik on näiteks 1 kuu, 1 isiku reisi vahemaa, 1 päev

Näiteks reisisoetuse ühik vahemaa 500-1999 km vahemaa puhul - 275 eurot (sihtkohta ja tagasi reisimiseks)

Näiteks projekti juhtimise ja elluviimise eelarve ühik on 1 kuu = 500 eurot

Tegelikud kulud \neq ühikuhinnal põhinevad kulud

Toetuse kasutamise tingimused

- Ühikute aluseks olevad tegevused peavad aset leidma lepinguperioodil
- Ühikute aluseks olevad kulud peavad olema antud projekti elluviimiseks vajalikud
- Ühikute arv peab olema määratletav ja dokumentidega tõestatud

Ühikupõhine arvestus ei kehti erikulude eelarvereale ning erivajadustega toetuse eelarvereale. Nendel ridadel toimub arvestus reaalsete kulude põhiselt. Erikulude real on omafinantseering 25%.

<http://haridus.archimedes.ee/2020-toetusesaajale>

Ühikuhindade põhimõtte ei kehti järgmiste eelarveridade puhul

- Erikulud
- Erivajadusega osalejatega seotud kulud

Täpsem info antud eelarveridade kasutamise kohta Lepingu lisast III ja Lisandusest (*Addendum*)

Projekti juhtimine ja elluviimine

Arvestatakse automaatselt koostööprojekti kestuse (kuudes) korrutamisel lisa IV kohaselt toetusesaajale rakenduva ühikuhinnaga.

Näide: projekti kestus 22 kuud x 500 eurot = 11 000 eurot

Tõendusdokumendid:

- Tegevuste kirjeldus lõpparuandes (koordinaator esitab), partner panustab
- Projekti tulemused või viide projekti kodulehele laadida veebikeskkonda Erasmus+ Project Results Platform (koordinaator täidab)

Rahvusvahelised õppimis- ja õpetamistegevused tavaolukorras

- Tegevused saavad toimuda riikides, kus asuvad partnerorganisatsioonid
- Tegevuse toimumist (sh asukoht, kestus) tõendatakse vastuvõtva asutuse poolt allkirjastatud osavõtnute nimekirja/või tõendiga

Toetusesaaja peab tagama projekti mobiilsustes osalejatele kindlustuskaitse!

NB! Covid 19 puhul virtuaalsete tegevuste osas kehtivad lepingu Lisanduses (Addendum) sätestatud reeglid

Küsimus-vastus

- ✓ Millisest eelarvekategooriast peaks katma kohustusliku kindlustuskaitse?

Õppimis- ja õpetamistegevused või projekti juhtimine ja elluviimine.

- ✓ Kas rahvusvaheliste õpetamis- ja õppimistegevuste miinimumkestus (3 päeva) sisaldab juba ka reisipäevi?

Ei. Kindlasti jälgige eraldatud eelarvet, et see lõhki ei läheks.

Lastega reisimine

- <https://reisitargalt.vm.ee/lastega-reisimine/>
- Lastega välisriiki reisimisel võidakse küsida lisadokumente vastavalt külalastatava riigi nõuetele
- Transpordifirmadel oma tingimused ja nõuded (lennufirmad, laevafirmad)
- Lapsevanema kirjalik nõusolek (lihtkirjalik või notari kinnitusega)
- Lühiajalise välisriigis viibimise registreerimine Välisministeeriumi kodulehel: <https://reisitargalt.vm.ee/registreerimine/>



Täna tähelepanu eest!